



# Vermietdossier

## Wohn- und Gewerbebau «im Moos» in Ried-Brig

**zu  
vermieten!**





**Holzbau AG**



## **3D-Visualisierung (Aussenansicht)**





## Lage

# Wohn- und Gewerbebau «im Moos» in Ried-Brig

In Ried-Brig, im Walliser Talgrund, entsteht der Wohn- und Gewerbebau „Im Moos“. Die Parzelle liegt auf einem schönen Sonnenplateau in ruhiger Umgebung. Das Zentrum von Brig und Ried-Brig ist sowohl mit dem Auto als auch mit öffentlichen Verkehrsmitteln in wenigen Minuten erreichbar.

Schulen aller Altersstufen befinden sich in der Nähe, ebenso wie Bushaltestellen und Lebensmittelgeschäfte, die nur wenige Gehminuten entfernt sind.

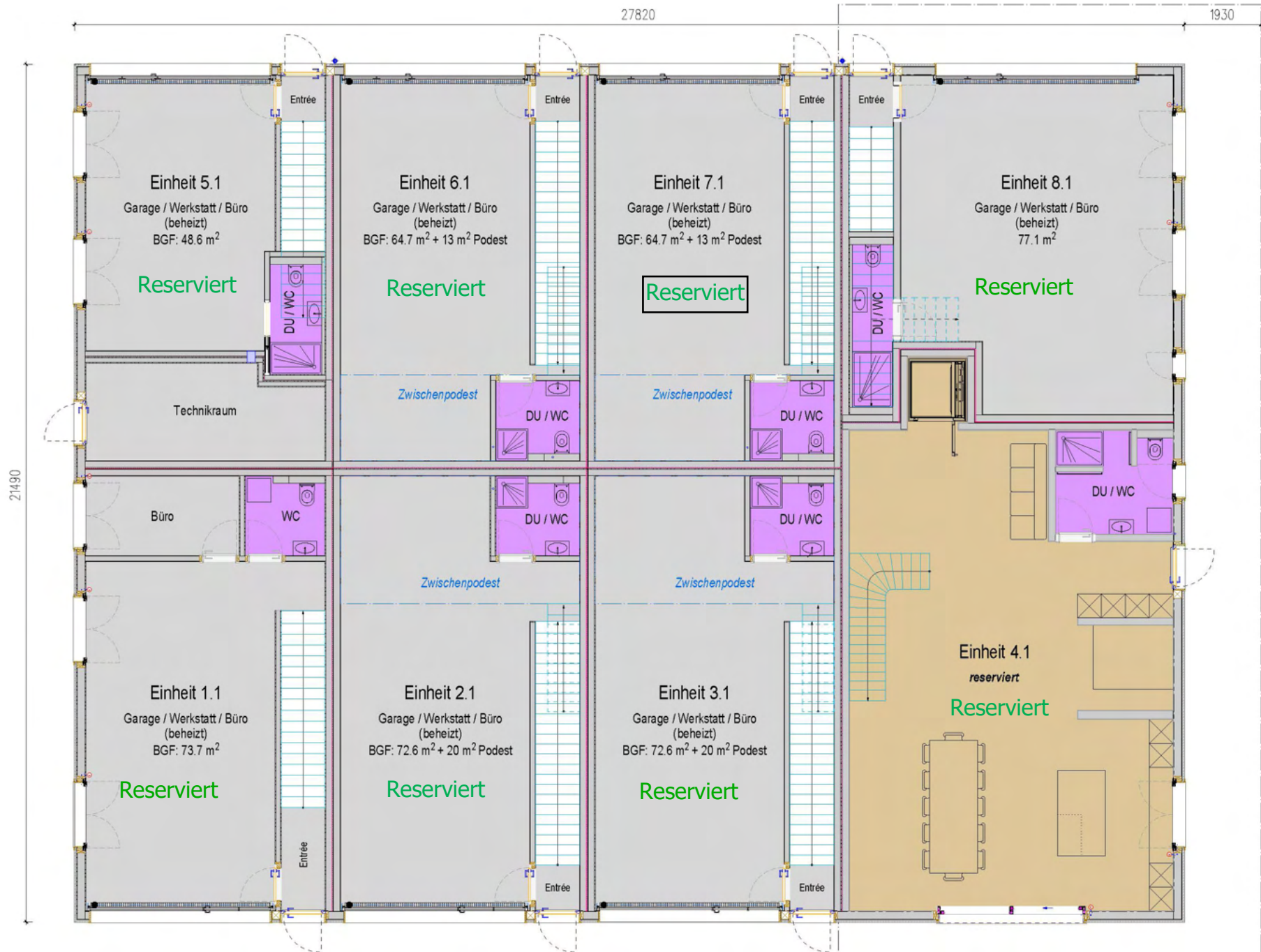
Die zahlreichen Naherholungsgebiete liegen praktisch vor der Haustür.



Abbildung 1: Kartenausschnitt Google Maps, Beschriftung Holzbau AG











## Preise

### Wohn- und Gewerbebau «im Moos» in Ried-Brig

	<b>Einzelpreis:</b>	<b>Gesamtpreis:</b> (für beide Einheiten)
<b>Einheit 1.1</b> Garage / Werkstatt / Büro (beheizt)	<b>Reserviert</b>	
<b>Einheit 1.2</b> Wohnen / Büro (beheizt)	Reserviert	
<b>Einheit 2.1</b> Garage / Werkstatt / Büro (beheizt)	Reserviert	
<b>Einheit 2.2</b> Wohnen / Büro (beheizt)	Reserviert	Reserviert
<b>Einheit 3.1</b> Garage / Werkstatt / Büro (beheizt)	<b>Reserviert</b>	
<b>Einheit 3.2</b> Wohnen / Büro (beheizt)	Reserviert	
<b>Einheit 4.1</b> Garage / Werkstatt / Büro (beheizt)	Reserviert	
<b>Einheit 4.2</b> Gewerbe / Büro (beheizt)	Reserviert	Reserviert





# Preise

## Wohn- und Gewerbebau «im Moos» in Ried-Brig

	<b>Einzelpreis:</b>	<b>Gesamtpreis:</b> (für beide Einheiten)
<b>Einheit 5.1</b> Garage / Werkstatt / Büro (beheizt)	Reserviert	Reserviert
<b>Einheit 5.2</b> Gewerbe / Büro (beheizt)	Reserviert	
	<b>Einzelpreis:</b>	<b>Gesamtpreis:</b> (für beide Einheiten)
<b>Einheit 6.1</b> Garage / Werkstatt / Büro (beheizt)	Reserviert	Reserviert
<b>Einheit 6.2</b> Gewerbe / Büro (beheizt)	Reserviert	
	<b>Einzelpreis:</b>	<b>Gesamtpreis:</b> (für beide Einheiten)
<b>Einheit 7.1</b> Garage / Werkstatt / Büro (beheizt)	Reserviert	Reserviert
<b>Einheit 7.2</b> Gewerbe / Büro (beheizt)	Reserviert	
	<b>Einzelpreis:</b>	<b>Gesamtpreis:</b> (für beide Einheiten)
<b>Einheit 8.1</b> Garage / Werkstatt / Büro (beheizt)	Reserviert	Reserviert
<b>Einheit 8.2</b> Gewerbe / Büro (beheizt)	Reserviert	





## Konstruktion

### **Konstruktionsaufbauten:**

Die Bodenplatte wird in Stahlbeton ausgeführt und um das Gebäude wird eine Sickerleitung (d=100mm) gezogen.

Alle Aussenwände im Erdgeschoss und Obergeschoss werden in Holzbau errichtet.

### **Geschossdecken EG zu OG:**

Holzbauelemente mit Kalkschüttung und Kerndämmung für optimalen Schallschutz bilden die Geschossdecken. Für die Aussteifung der Balkenlage sorgen OSB- und Dreischichtplatten. Darauf werden zwei Lagen Trittschallisolation gelegt, in welchen die Bodenheizungsrohre integriert werden. Als Bodenaufleger werden 80mm Zementüberzug gegossen, worauf wahlweise Parkett (Typ Holzbau AG), Kork, Vinyl oder Plättli verlegt werden können.

### **Dach:**

Das Dach wird als Sichtsparrenlage ausgeführt.

Die Dacheindeckung besteht aus einem Flachdachaufbau mit Kieseindeckung.

### **Balkone:**

Die Balkonkonstruktionen werden in Stahl ausgeführt, Glas und Stahl bilden das Geländer.



Abbildung 2: Archiv Holzbau AG





## Konstruktion

### **Sanitäre Installationen:**

Die Sanitärinstallationen und -apparate sind vorhanden.



Abbildung 4: Badezimmer, Archiv Holzbau AG

### **Heizung und Warmwasser:**

Die Wärmeerzeugung für Heizung und Warmwasser erfolgt über eine Luft/Wasser Wärmepumpe. Die Wärme wird über eine Fussbodenheizung mit Einzelraumregulierung verteilt. Alle Einheiten sind beheizt und individuell regelbar.





## Konstruktion

### **Küche:**

Die Küchen sind verbaut und inkl. Geräten einsatzbereit.



Abbildung 5: Küche, Archiv Holzbau AG

### **Sonnenschutz:**

Als Sonnenschutz sind motorisierte Rafflamellenstoren in der Standard-farbe RAL 9007 vorgesehen.



Abbildung 6: Sonnenschutz 1, Archiv Holzbau AG



Abbildung 7: Sonnenschutz 2, Archiv Holzbau AG

### **Termine:**

Die Einheiten sind Anfangs Sommer 2025 bezugsbereit.





## Kontakt

**Interesse?**  
Melden Sie sich bei uns!



Hauptnummer Holzbau AG  
T. 027 928 77 77

Diego Bumann  
T. 079 197 96 74



[info@holzbauag.swiss](mailto:info@holzbauag.swiss)  
[diego.bumann@holzbauag.swiss](mailto:diego.bumann@holzbauag.swiss)



[www.holzbauag.swiss](http://www.holzbauag.swiss)



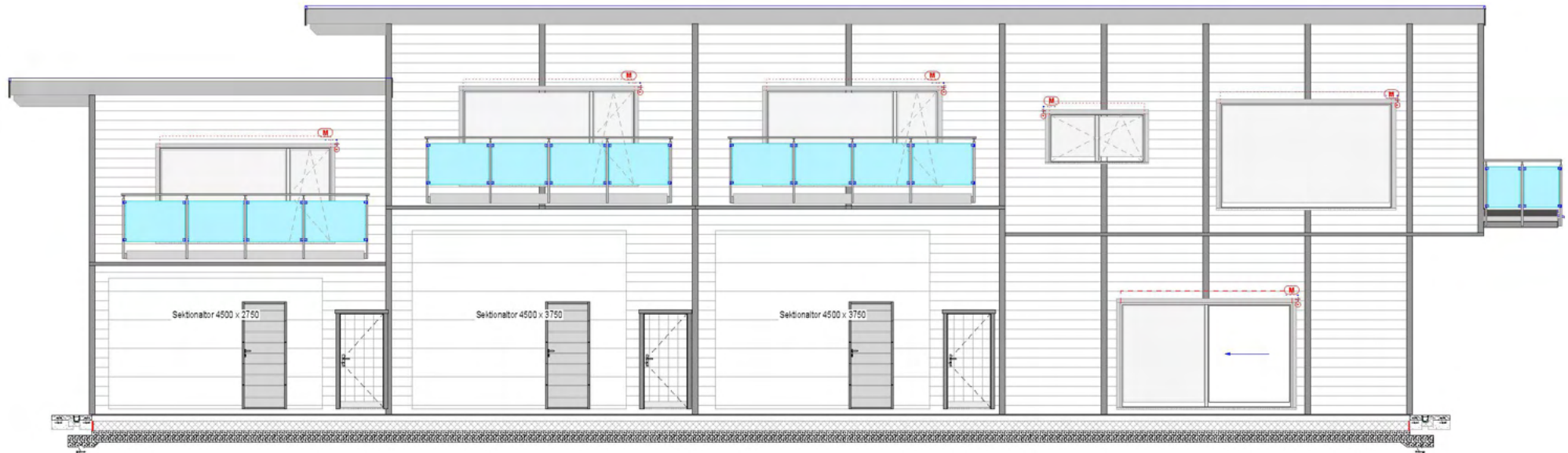


# Planunterlagen



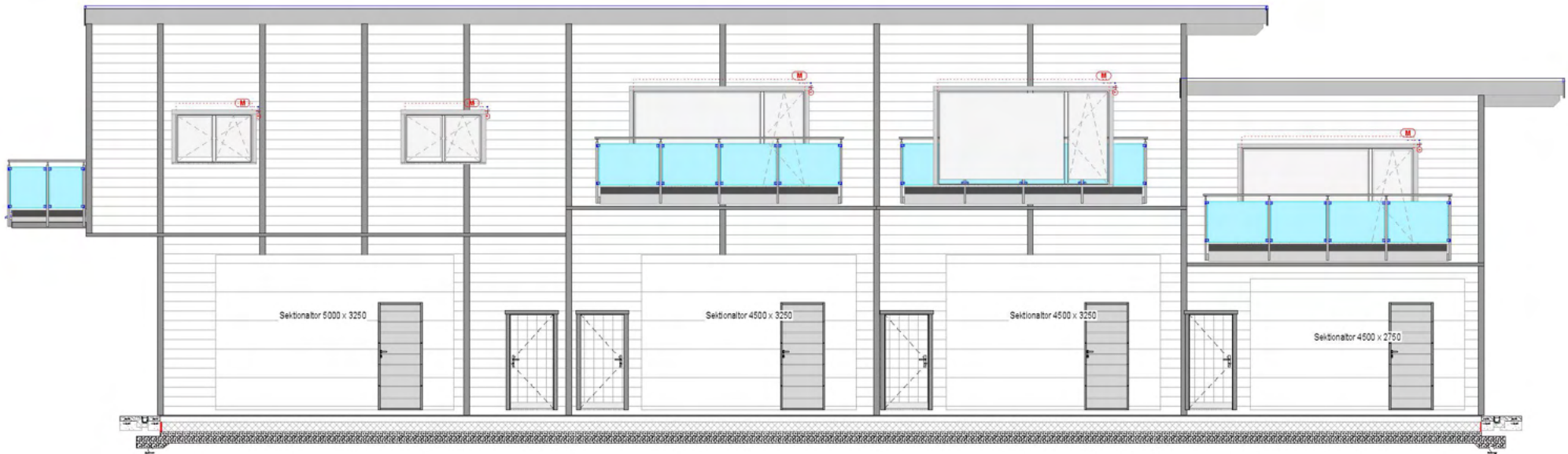


**Ansicht: West**



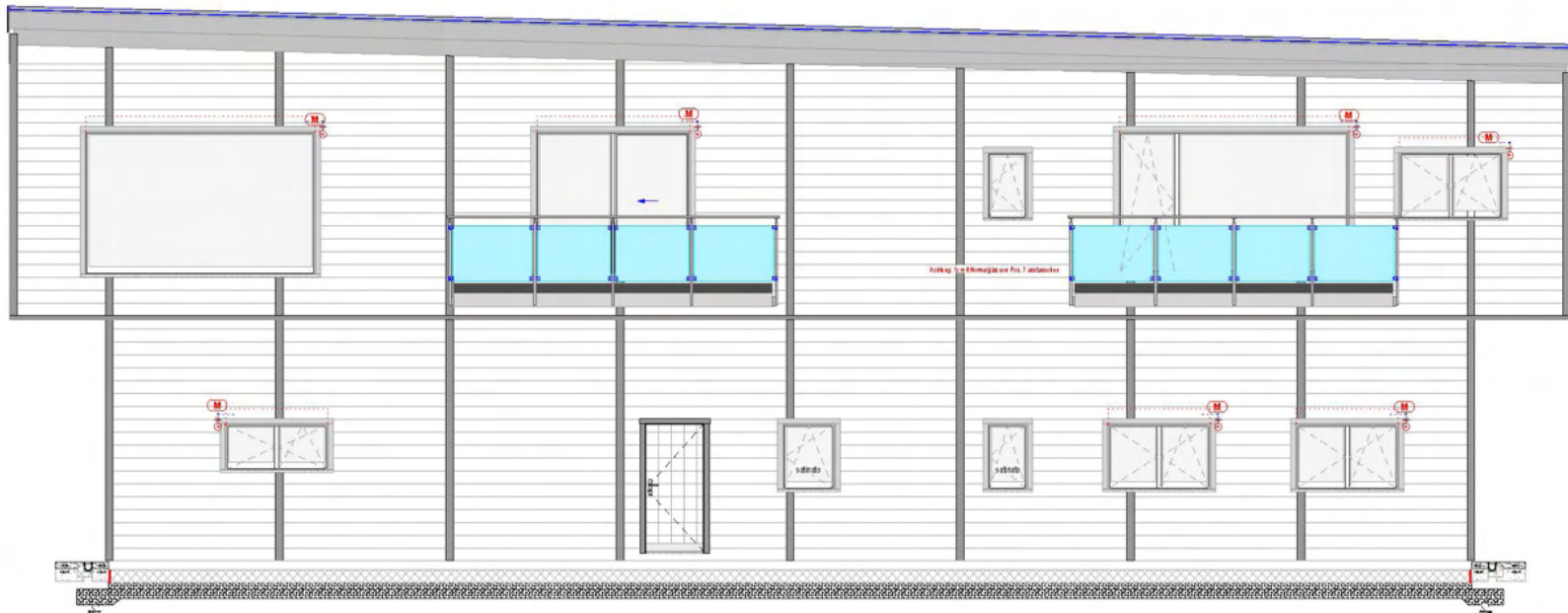


Ansicht: Ost





Ansicht: Süd





**Ansicht: Nord**

